

Plockmatic Group

intec

color *flare*

Серія
CF1200

m
morgana

Преміальна система фольгування і ламінування

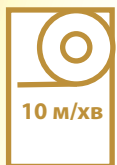


■ Фольгування

■ Голографія

■ Ламінування

ТУТ ПОЧИНАЄТЬСЯ МАГІЯ



10 м/хв



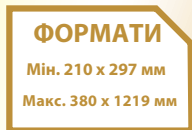
2,500
SRA4
за годину



РОЗРИВ
.....
Сепараторне колесо



120
~
400
г/м²



ФОРМАТИ
Мін. 210 x 297 мм
Макс. 380 x 1219 мм



MULTI
FX



ІНТЕГРОВАННИЙ
КОМПРЕСОР



ГАРЯЧИЙ
РОЛИК



ColorFlare: Креативні прикраси для друкованих аркушів



Ламінування | Фольгування | Голографія

- **NEW** Ще більший пневматичний тиск
- **NEW** Розвальцьовування преміум-класу
- **NEW** Плаский похилий стіл: +5° або +10°
- **NEW** Управління роликком ламінування
- Удосконалений подвійний процес для ламінування та технологій розкручування фольги
- Один пристрій для ламінування, фольгування і створення голографічного ефекту
- Ефективна альтернатива традиційному вибірковому УФ-покриттю

Оновлений Intec ColorFlare — компактний і безпечний для навколишнього середовища пристрій з подвійним ламінатором і розкручуванням фольги, розроблений, щоб запропонувати власне рішення для створення декоративних ефектів на цифрових відбитках, а також ламінування для традиційного офсетного друку! Наш високоякісний виробничий агрегат швидко поверне вкладені інвестиції та почне приносити прибуток, а вам – чудову репутацію!

Intec ColorFlare: підвищення рівня звичайного цифрового відбитку до рівня «надзвичайного». ColorFlare було розроблено для задоволення конкретних вимог до кінцевої обробки та побудовано відповідно до суворих технічних стандартів – з повністю контрольованими процесами тиску і підігріву, створеними для забезпечення оптимальних результатів для сучасних цифрових відбитків.

Рулони плівки для ламінування та розкручування фольги доступні різної ширини та довжини, що забезпечує високу цінність і економічність виробництва, особливо при використанні моделі **CF1200L** з розширеним столом подавання банерів і довгих носіїв.

Наш пристрій змінює правила гри Бездоганне ламінування. Найкраще у своєму класі ламінування для комерційних систем друку. Використовуючи найсучаснішу технологію в поєднанні з інтегрованим пневматичним тиском, Intec ColorFlare забезпечує чудове склеювання та пришвидшує час виробництва – порівняно зі стандартними системами. Крім того, повністю регульовані комбінації нагрівання та тиску дозволяють використовувати більш широкий діапазон ламінатів для друкованих носіїв, включаючи традиційно проблемний цифровий друк!

Приголомшливе фольгування.

Для сучасних принтерів, які вимагають приголомшливих результатів із додатковим фактором «вау», ColorFlare забезпечує



*Запрошення на весілля 2 x точкове фольгування =
Точкове глянцево ламінування візитної картки
з фольгуванням червоною металеву фольгою –
Точкове металеве фольгування Меню та
голографічне ламінування*

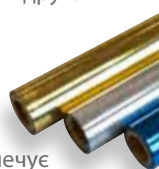
більше, ніж просто найкраще у своєму класі ламінування. Металева, кольорова, візерунчаста або голографічну фольгу можна додавати до матеріалів, надрукованих цифровим способом, точково або заливно. Цей декоративний ефект відомий як «фольгування» і для створення таких ефектів традиційно потрібні дорогі спеціальні штампи. Однак ColorFlare може забезпечити миттєві та доступні результати, а завдяки вдосконаленому пневматичному тиску чудові результати може забезпечити великий вибір носіїв! Ще більш просунутих ефектів можна досягти, поєднуючи спеціальні ламінати Intec, оброблених коронним розрядом, з фольгою Intec для надання декоративного ефекту. Розумні комбіновані процедури забезпечують ультрапреміальні результати - одним компактним пристроєм!

Унікальні відмінності

Візуальне та тактильне оформлення. Intec має цілий ряд спеціально розроблених цифрових ламінатів, на кожному з яких завдяки вдосконаленій обробці коронним розрядом допускається

Преміальні декоративні ефекти для цифрових рішень

colorflare



2-й вузол фольгування

Управління ролик ламінування

Фольгування преміум-класу

Похилий приймальний стіл

Новий вбудований компресор

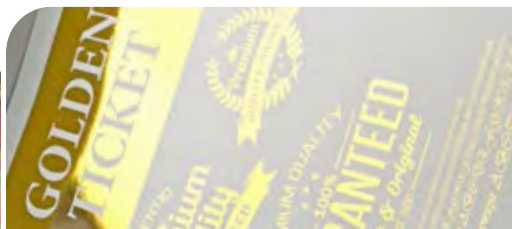
Підвищена продуктивність з флагманським CF1200LX

2-й вузол ролика фольгування

Цей додатковий вузол важеля та ролика дозволяє одночасно завантажувати як ламінат, так і металеву фольгу, що скорочує час налаштування та забезпечує набагато швидше перемикання між носіями. Крім того, цей унікальний додатковий вузол дозволяє завантажувати декілька металевих рулонів для фольгування кількома металами одночасно!

Фальцювання в зборі преміум-класу

Цей аксесуар тепер постачається як стандарт для моделей CF 1200L і CF 1200LX та легко встановлюється за лічені хвилини. Він використовується, коли потрібне якісне дзеркальне фольгування. Надм'яка поверхня валика м'яко розгладжує фольгу до ідеально рівного стану безпосередньо в місці нанесення.



Металева точкове відблискування фольги – вибір варіантів обробки – неперевершена якість виробу



Створіть ефекту «WOW» за допомогою високоглянцевого ламінування, щоб ваш відбиток «співав»



Голографічна ламінація з вуглецевого волокна додає нотку механічного техно-класу

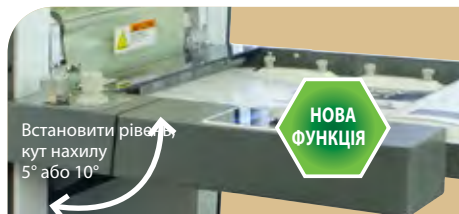
подальше накладне друкування за допомогою цифрових пристроїв. Це дає можливість покращити друковані матеріали додатковими декоративними ефектами при використанні комбінації ламінування та фольгування. Жоден звичайний пристрій для ламінування не може досягти таких унікальних і чудових результатів!

Швидке і точне виробництво

Завдяки унікальній системі ColorFlare «розділення пакетів» час обробки і кількість відходів додатково мінімізовані. Плівка для ламінування проходить мікроперфорацію на краю міцним маркувальним пристроєм, а потім відділяється пневматичним розривним роликком. Це дозволяє легко відокремлювати ламіновані аркуші від фактичного краю носія, залишаючи чисті та прямокутні базові краї, від яких можна вимірювати, вирізати, складати або гільйотинувати. Інші пристрої, як правило, потребують трудомісткого і неякісного ручного розділення.

Преміальні ефекти надають преміальний прибуток

Гнучкість створення приголомшливих ефектів та управління ними лише з одного компактного пристрою піднімає звичайну друковану роботу до рівня надзвичайної – і забезпечує ще більшу віддачу від інвестицій.



Встановити рівень кути нахилу 5° або 10°

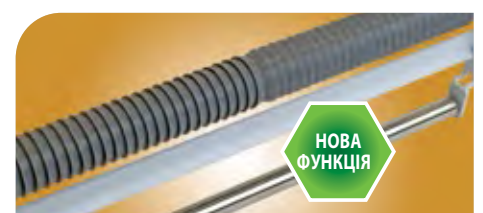
Новий похилий стіл подачі можна встановити рівно або під кутом 5° або 10°, щоб полегшити напівавтоматичну подачу і підвищити продуктивність.



Нове управління тяговим роликком забезпечує покращені результати розкручування фольги, дозволяючи користувачеві від'єднати тяговий ролик для ламінування під час розкручування.



Проста у використанні сенсорна панель забезпечує миттєве цифрове управління, зокрема розміром аркуша, швидкістю та температурою для ламінату та плівок із фольгуванням/декоративним ефектом.



Високоякісна обробка фольги допомагає досягти чудового дзеркального покриття під час розкручування на великих площах. Віднині входить у стандартну комплектацію моделей CF1200L і CF1200LX.



Ще більший пневматичний тиск із моделями CF1200, які пропонують широкий вибір носіїв для приголомшливих результатів розвальцювання металеві фольги.



Автоматична система розривного розділення відокремлює аркуші та створює чистий контрольний край, з якого можна легко відрізати або гільйотинувати.

Сумісність, підтверджена тестуваннями*

intec

Intec ColorFlare розроблено для роботи з провідними світовими виробниками цифрових БФП і принтерів.



RICOH
imagine. change.



Kodak



Canon

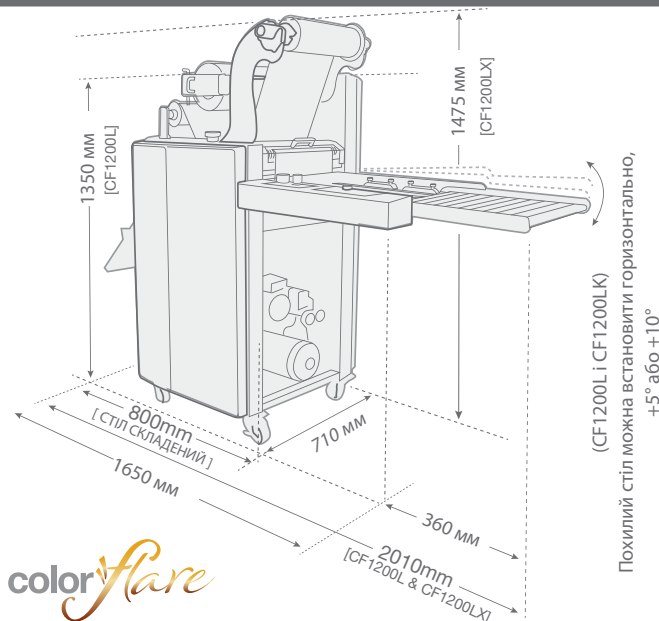
SCODIX



*Телефонуйте для уточнення сумісності моделі

Технічні характеристики*	
Швидкість ламінування	1,5 м/хв ~ 10 м/хв
Товщина базової підкладки	120 ~ 400 г/м ²
Діаметр переднього ролика	Верх: глянцева хром 100 мм. Низ: силікон 80 мм
Діаметр заднього ролика	Силікон 55 мм
Вимоги до електроживлення	АС 220~240 В, 50/60 Гц, 12 А
Споживання енергії	2,8 кВт
Час розігріву	5 хвилин
Система підігріву	Інфрачервоний обігрівач
Температура ламінування	Максимум 150°C
Контроль температури	Ємнісний сенсорний екран
Контроль швидкості	Ємнісний сенсорний екран
Дисплейна система	Рідкокристалічна
Притиск ролика	Пневматичний циліндр
Розмір серцевини плівки	77 мм (3") / подвійний - 58 мм, 50 мм
Повітряний компресор	Максимальний тиск 100 psi, відкритий потік 3,2 CFM (50 Гц)
Метод вимірювання температури	Термопара, вставлена в корпус ролика
Вага CF1200L	265 кг (290 кг в упаковці)
Вага CF1200LX	274 кг (299 кг в упаковці)
Розміри (Ш x Д x В)	Розміри паперу
CF1200L: 710 x 2010 x 1350 мм	380 x 1219 мм - 180 x 210 мм
CF1200LX: 710 x 2010 x 1475 мм	380 x 1219 мм - 180 x 210 мм

Площина розміщення

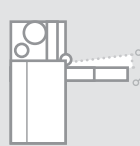


colorflare

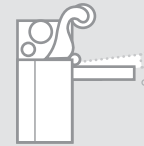
Похилий стіл можна встановити горизонтально, +5° або +10°

CF1200L

CF1200LX



+ Стіл висувний, похилий
+ Розвальцьовування преміум-класу

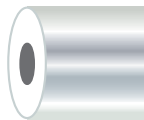


+ Стіл висувний, похилий
+ Розвальцьовування преміум-класу +
2-й розвальцьовувальний ролик

Великий асортимент витратних матеріалів...*

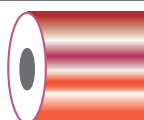
Плівки для ламінування

Різні варіанти обробки, включаючи: глянцева, матовий і м'який на дотик, для офсетного та цифрового друку. Цифрові ламінати проходять коронну обробку для подальшого нанесення на них накладного друку.



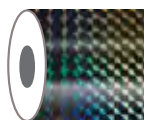
Плівки для фольгування

Доступний у зростаючому діапазоні кольорів, включаючи: золото, срібло, червоний, зелений, синій, фіолетовий, чорний, білий і прозорий глянець. Усі вони можуть бути нанесені безпосередньо на друк.



Голографічні відблискуючі плівки

Наприклад: блиск, молочний шлях, кришталь, вуглецеве волокно... Ідеально підходить для додавання до друку преміальних ефектів.



*Прайс витратних матеріалів - за запитом

Діаграма швидкостей

