

**RICOH**  
Imagine. change.

# Планшетний принтер Ricoh Pro T7210

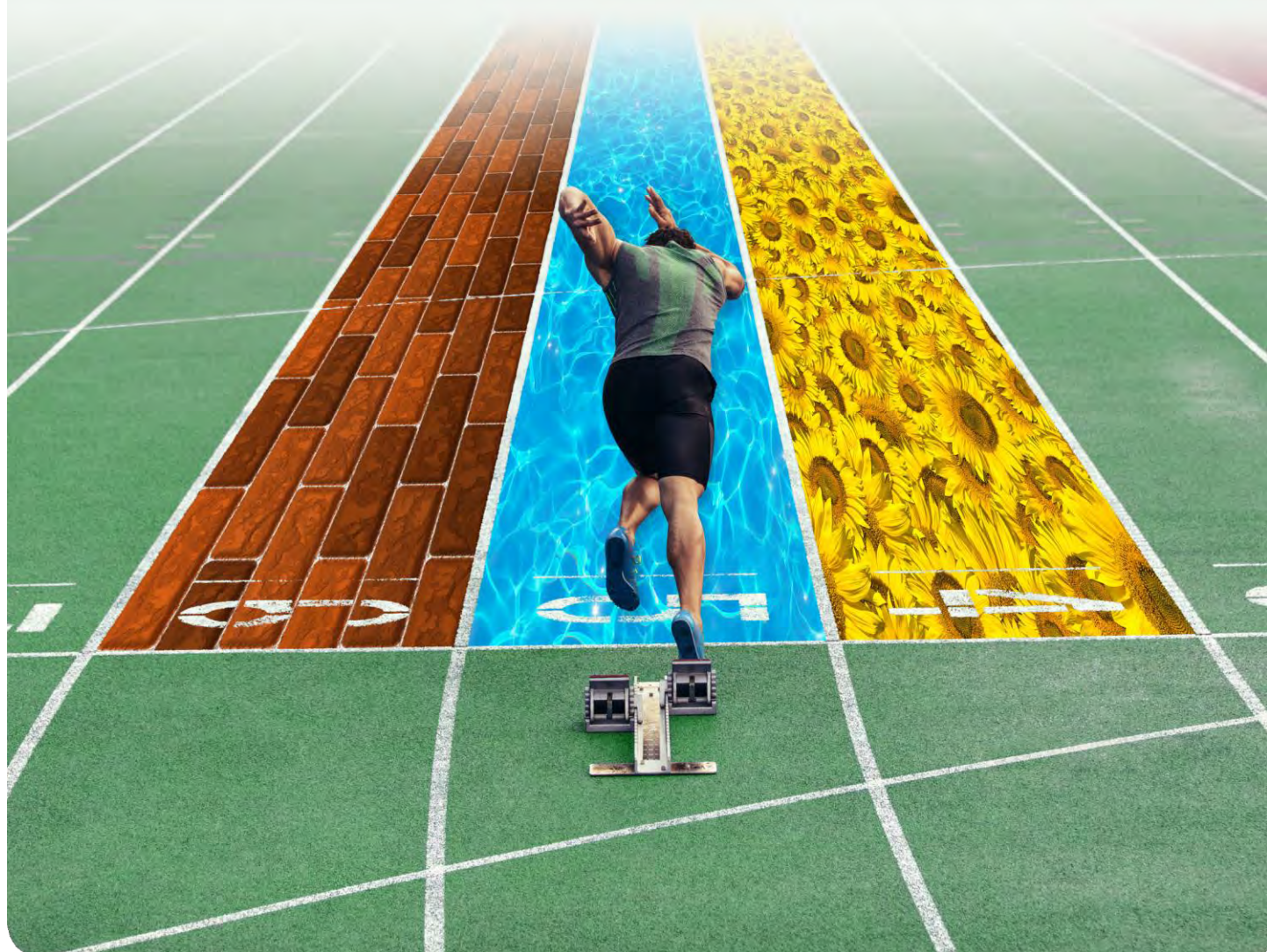
Широка сфера застосування.  
Висока адгезія, продуктивність і  
якість зображення



Друк на дереві,  
склі, металі та  
інших матеріалах  
товщиною до  
110 мм

## Планшетний УФ-принтер Ricoh вражає якістю і швидкістю друку

Планшетний ультрафіолетовий принтер Ricoh Pro T7210 забезпечує чудову якість друку на різних матеріалах, для яких потрібні спеціальні чорнила з високими адгезійними властивостями. Вбудований вакуумний стіл з реєстрацією штифтами дозволяє легко позиціонувати матеріали і надійно утримувати їх під час друку. Функція друку без полів усуває необхідність зайвої обрізки, що помітно скорочує час виготовлення друкованої продукції.



# Висока продуктивність і універсальність.

РЕЖИМ	ВАРІАЦІЇ
4C	CMYK
5C	4C + W 4C + CL
6C	W+4C+ CL

\* Прозорі чорнила доступні в будь-якому режимі.

## Висока продуктивність

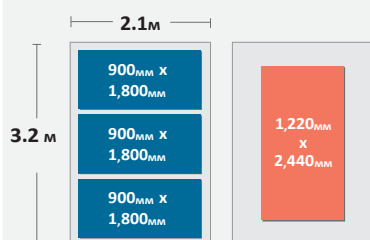
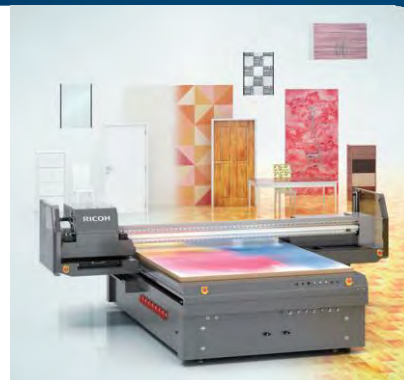
Принтер Ricoh Pro T7210 друкує в повноколірному режимі зі швидкістю до 100 м<sup>2</sup>/год в режимі високої продуктивності і 50 м<sup>2</sup>/год в стандартному режимі.

Високопродуктивні п'єзоелектричні друкувачі голівки Ricoh MH54 (Gen5E) з регульованим розміром краплі розташовані в три ряди і забезпечують роздільну здатність 635 x 1800 dpi, що дозволяє друкувати навіть напівтонові зображення з чудовою якістю.

\* Стандартні чорнила - блакитні, пурпурні, жовті, чорні, білі, прозорі і ґрунтувальні.

## Широкі можливості

- До 100 м<sup>2</sup>/год: висока продуктивність в чорновому режимі повноколірного друку
- Впорається з будь-якими виробничими вимогами
- Чудова адгезія (скріплення чорнил з матеріалами для друку)



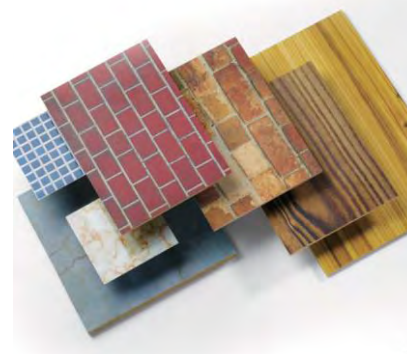
## Друк різного розміру на матеріалах товщиною до 110 мм

Максимальна площа друку 2,1 x 3,2 м дозволяє розмістити на столі три листи розмірами 900 x 1800 мм або один лист 1220 x 2440 мм товщиною 110 мм.

## Підтримка різних матеріалів

Спеціальні ультрафіолетові чорнила Ricoh дозволяють задовольнити найрізноманітніші вимоги замовників. Універсальні чорнила з високою адгезією\* зберігають свої якості при подальшій обробці, формуванні і згинанні готового виробу.

\* Адгезія вимірювалася методом сітчастого надрізу. (JIS K5600-5-6)



# Універсальність, надійність і простота використання



## Вакуумна система з кількома зонами

Стіл друкування розділений на 8 зон, для кожної з яких передбачений окремий вакуумний регулятор, що виключає необхідність маскуванню. Пульст зручно розташований поруч з оператором.

## Функція іонізації

Функція іонізації забезпечує більш точне позиціонування подавання чорнил і зменшує накопичення статичної електрики на поверхні, підвищуючи тим самим якість друку.

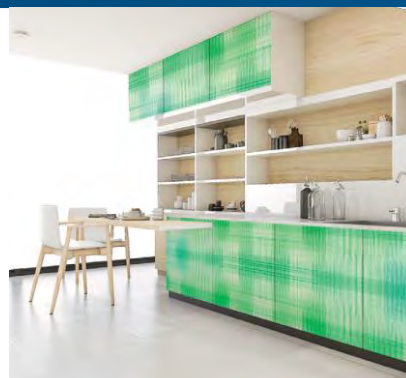


## Зручний фронтальний доступ

Система картриджів з чорнилами розташована в передній частині принтера Ricoh Pro T7210, що суттєво спрощує їх заміну.

## Висока якість обробки зображень

Технології Ricoh забезпечують дивовижну точність і чудову якість струменевого друку, високу роздільну здатність зображення і надійну безперебійну роботу.



# Функциональність та надійність



## Надійні друкуючі головки Ricoh

Друкуючі головки Ricoh виготовлені з нержавіючої сталі, що гарантує довговічність і тривалий термін служби. Функція друку "multidrop" дозволяє створювати краплі різного розміру і друкувати в відтінках сірого.

## Простота обслуговування

Система автоматичного очищення принтера Ricoh Pro T7210 позбавляє оператора від необхідності щодня виконувати очистку вручну.

## Інноваційні ультрафіолетові чорнила і світлодіодні лампи

Ультрафіолетові чорнила Ricoh мають високі адгезійні властивості, необхідні для друку на жорстких матеріалах. Економічні світлодіоди з тривалим терміном служби значно скорочують частоту заміни ресурсних запчастин.



## Економічне рішення

Завдяки функції інтелектуального управління ресурсами і оптимізованому інтерфейсу, короткі і разові тиражі стають більш простими і економічними, що допомагає підвищити прибуток при виконанні нестандартних замовлень. Додаткову економію забезпечують світлодіодні лампи з тривалим терміном служби.

## Широкі можливості дизайну з використанням білих чорнил Ricoh

- Білі чорнила Ricoh дозволяють створювати більш привабливу продукцію і розширюють виробничі можливості
- Друк білими чорнилами в якості базового шару на прозорих і кольорових матеріалах допомагає зберегти природну насиченість кольору
- При тришаровій друку шар білого чорнила розташовується між кольоровими, і зображення видно з обох сторін



# Ricoh Pro™ T7210.

## Всі складові успіху



### Широкі можливості друкування

- 1 Товщина матеріалу до 110 мм
- 2 До 100 м<sup>2</sup>/ч з повним кольором
- 3 Вбудований вакуумний стіл з реєстраційними штифтами
- 4 Спеціальні обмежувачі з датчиками забезпечують безпечну експлуатацію
- 5 Високонадійні друкуючі головки Gen5E
- 6 Енергозберігаючі світлодіодні лампи
- 7 Інноваційні ультрафіолетові чорнила
- 8 Повний фронтальний доступ для ефективної роботи оператора

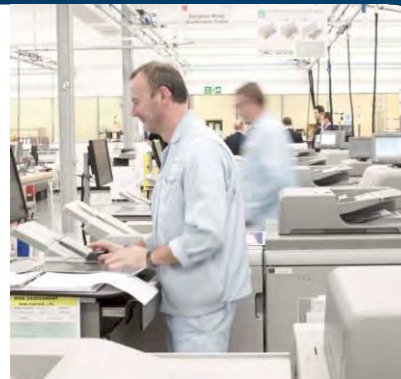
## Наш дієвий досвід і підтримка

Хочете побачити, як наш планшетний принтер і провідні технології струменевого друку можуть змінити ваш бізнес? Ласкаво просимо в навчально-виробничі центри Ricoh в Великобританії або в Японії.

Саме тут розташовані наші технологічні центри по дослідженню чорнил, саме там наші інженери шукають способи оптимізації технології друку для різного промислового використання, вивчаючи такі проблеми, як сумісність рідин і компонентів, а також параметри подачі струменів. Крім того, вони надають технічну та консультативну підтримку.

Тут ви можете отримати поради що до використання, оцінити в дії роботу інноваційної струменевої друкуючої головки, технологію п'єзоелектричного друку та переваги УФ-затвердіння у порівнянні з традиційною ртутною лампою і багато що інше.

Ми пропонуємо всебічну підтримку від компанії Ricoh, яка знаходиться в авангарді технологій струменевого друку протягом більше тридцяти років.



## Струменеві друкуючі головки

### Можливості струменевого друку Ricoh

Компанія Ricoh є провідним постачальником технологій струменевого друку. Ми створили власні п'єзоелектричні друкуючі головки, а спеціалізовані науково-дослідні лабораторії в ЄС і Японії займаються розробкою і поліпшенням цих технологій.

Можливості струменевого друку Ricoh настільки добре відомі, що їх використовують партнери компанії в таких галузях, як аддитивне виробництво і текстильна промисловість.

Компанія Ricoh також володіє патентом на гелеві та латексні AR чорнила. Це означає, що ми можемо запропонувати нові технології та витратні матеріали для оптимізації продуктивності.



# Ricoh Pro T7210

## ТЕХНІЧНІ ХАРАКТЕРИСТИКИ

### ЗАГАЛЬНІ

Модель:	Ricoh Pro T7210	
Тип:	Планшетний	
Метод друку:	УФ, струменевий	
Тип головки:	Ricoh MH54 (Gen5E)	
Кількість головок:	12	
Роздільна здатність:	Макс. 635 x 1800 dpi	
Тип чорнил:	УФ-чорнила Ricoh	
Чорнила:	СМУКВ, прозорі і ґрунтувальні	
Метод сушки:	Світлодіодна лампа	
Ємність картриджу:	СМУК і прозорий	1 л
	Білий	850 мл
	Ґрунтувальний	1 л
Ємність чорнильних баків машини:	2,5 л на колір	
Режим друку	4С, 5С, 6С + Ґрунтувальний	
Швидкість друку	Чорновик	100,2 м <sup>2</sup> /год
Режим 4С (СМУК)	Продуктивний	66,8 м <sup>2</sup> / год
	Стандартний	50,1 м <sup>2</sup> / год
	Висока якість	16,6 м <sup>2</sup> / год
Швидкість друку	Чорновик	65,3 м <sup>2</sup> / год
Режим 5С (4С+W)	Продуктивний	21,6 м <sup>2</sup> / год
	Стандартний	16,4 м <sup>2</sup> / год
	Висока якість	5,4 м <sup>2</sup> / год
Швидкість друку	Чорновик	32,6 м <sup>2</sup> / год
4С+Прозорий	Продуктивний	10,9 м <sup>2</sup> / год
4С+ Ґрунтувальний	Стандартний	8,2 м <sup>2</sup> / год
	Висока якість	4,1 м <sup>2</sup> /ч
Матеріал	Тверді матеріали: АКРИЛ, ПЕТГ, ПК, ПВХ, СКЛО, АЛЮМІНІЙ, СТАЛЬ, ДЕРЕВО, МДФ тощо	
Макс. розмір друку (Ш x Г)	2100 мм x 3200 мм	
Матеріал	Макс. розмір 2110 мм x 3210 мм	
	Товщина	110 мм
	Щільність	45 кг/м <sup>2</sup>
	Опція рулону	Немає
Інтерфейс	USB 3.0	
Color RIP	SAi Photo Print	
Габарити	Ширина	4410 мм
	Глибина	3860 мм
	Висота	1600 мм
Вага	Не більше 1500 кг	
Вакуумна зона	До 8 секцій	
Джерело живлення	ЕМЕА/Азія 25 А, 3 фазв 380-415 В NA/JPN 32 А 3 фазв 200-240 В	

### ВИМОГИ ДО КОМП'ЮТЕРА

#### Управління принтером

ОС Windows®	Windows® 10 / 7 (64bit)
ЦП	Intel® Core™ i5 2 ГГц і вище
Пам'ять	Не менше 4 Гб
Роздільна здатність дисплея	Мінімум 1152 x 854, глибина кольору не менше 16 біт

#### SAi Flexi Print DX (в комплекті з Ricoh Pro T7210)

ОС Windows®	Windows® 10 / 8 / 7
Пам'ять	Мінімум 1 Гб, рекомендовано не менше 4 Гб
Роздільна здатність дисплея	Мінімум 1152 x 854, глибина кольору не менше 16 біт
Вільний простір на диску	1 Гб для базового ПЗ, плюс додатковий простір для профілів ICC Дисковий простір для роботи програми - 4 Гб



Мегатрейд – Ексклюзивний дистриб'ютор  
Ricoh Production Printing в Україні  
03057, м. Київ, вул. Смоленська, 31-33  
Тел. (044) 538-00-06, Email: ricoh@megatrade.ua  
[www.megatrade.ua](http://www.megatrade.ua)



**MEGATRADE**  
project distribution