

# WideTEK® 24F

*Найшвидший планшетний  
сканер великого формату*

*Для документів розміру  
до 610 x 457 мм*



***Компактний, елегантний,  
найшвидший у світі планшет  
DINA2+ зі стійкою до подряпин  
скляною поверхнею***





- СКАНУЄ ДО 61x45,7 CM, ЩО НА 11% БІЛЬШЕ, НІЖ DIN/ISO A2
- FADGI, METAMORFOZE, ISO 19264-1 COMPLIANT
- ПОВНЕ СКАНУВАННЯ МЕНШ, НІЖ ЗА 4 СЕКУНДИ
- СТІЙКА ДО ПОДРЯПИН СКЛЯНА ПЛАТИНА ДАЄ ЗМОГУ СКАНУВАТИ ВЕЛИКІ ОРИГІНАЛИ
- РОЗДІЛЬНА ЗДАТНІСТЬ 1200 x 1200 DPI
- СТІЙКА ДО ВІРУСУВ ОС LINUX 64-BIT
- INTEL I3 GEN.8, 240GB SSD, 8GB RAM
- МЕРЕЖЕВИЙ ІНТЕРФЕЙС GIGABIT TCP/IP
- ПІДТРИМКА SRGB, ADOBE RGB, NATIVE COLOR SPACES
- РОЗМІЩУЄТЬСЯ НА ТИПОВОМУ РОБОЧОМУ СТОЛІ
- 7.5-ДЮЙМОВИЙ 1280\*800 СЕНСОРНИЙ ЕКРАН ДЛЯ ПОЛЕГШЕННЯ УПРАВЛІННЯ
- USB 3.0 PORT ДЛЯ ПОКРОКОВОГО СКАНУВАННЯ
- АВТОМАТИЧНА ОБРІЗКА І УСУНЕННЯ ВИКРИВЛЕНЬ
- ВІДОБРАЖЕННЯ РЕЗУЛЬТАТІВ НА ДИСПЛЕІ В РЕЖИМІ РЕАЛЬНОГО ЧАСУ
- ВІРТУАЛЬНЕ ПОВТОРНЕ СКАНУВАННЯ, ЗМІНА ЗОБРАЖЕННЯ БЕЗ ПОВТОРНОГО СКАНУВАННЯ
- ПРОСТА ІНСТАЛЯЦІЯ ЗАВДЯКИ ТЕХНОЛОГІЇ SCAN2NET



*WideTEK® 24F є безумовно найшвидшим планшетним CIS-сканером на ринку. Він здійснює повноколірне сканування з роздільною здатністю 600 dpi менш ніж за 4 секунди. Протягом цих кількох секунд зображення стискається та надсилається по мережі, поки продукт конкурента все ще працює над своїм скануванням 200 dpi.*

*Завдяки новітнім технологіям камер, наш сканер перевищує всі критерії, викладені в рекомендаціях FADGI \*\*\*, Metamorfoze Light і ISO 19264-1 рівень B.*

## Міцний планшетний сканер зі скляною кришкою від краю до краю Стійка до подряпин скляна пластина для сканування оригіналів великого розміру

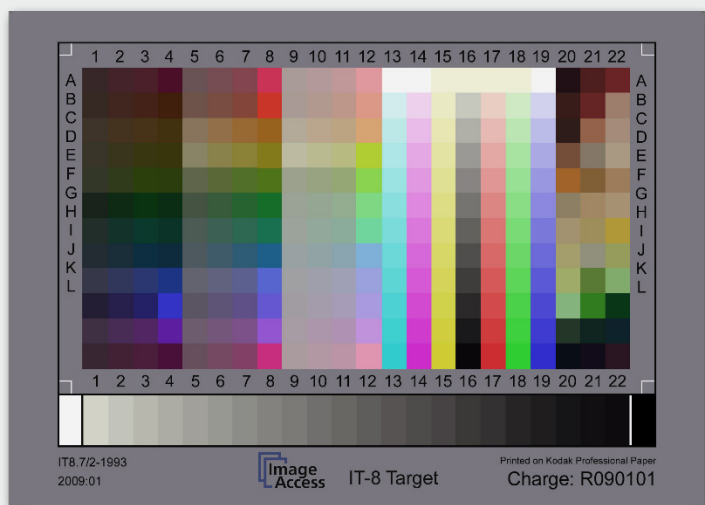
WideTEK® 24F забезпечує надзвичайно швидке отримання високоякісних кольорових і чорно-білих зображень в форматах JPEG, TSFF, PDF та більшості інших стандартних форматів виводу зображень. Це найновіше поповнення сімейства планшетних сканерів великого формату Image Access. Завдяки новітнім технологіям камери та методам освітлення він не тільки надзвичайно швидкий, але й забезпечує високоточне сканування з роздільною здатністю до 1200 dpi і при цьому є доступним рішенням.

WideTEK 24F має суцільну скляну пластину, яка захищає сканер від впливу бруду та пилу, вологих чорнил, фарби чи будь-яких інших предметів. Оскільки скляна верхня частина простягається від краю до краю, вона дозволяє сканувати великі об'єкти та підтримує більш товсті об'єкти за допомогою регульованої висоти кришки сканера.

Кришка не тільки регулюється, але й повністю знімається.

Сканеру достатньо менше чотирьох секунд, щоб відсканувати найбільш можливий формат 18 x 24 дюйми в звичайному режимі з роздільною здатністю 600 dpi. Роздільна здатність 1200 dpi забезпечує таку деталізацію відсканованого документа, яка навіть не помітна людським оком.

Управління пристроєм здійснюється з веб-браузера, вбудованого в сенсорний екран, або з мобільного пристрою iPad / Android, за допомогою застосунку Scan2Pad®.



Колірний простір WideTEK 24F набагато ширший, ніж sRGB

## Інші переваги, завдяки яким сканер WideTEK® 24F є правильним вибором для вирішення ваших завдань:

- Scan2USB – покрокове сканування на пристрій USB
- Scan2Print – копіювання на мережеві принтери / гарячі папки
- Scan2Pad® – управління за допомогою мобільних пристроїв
- Scan2Network – сканування на мережеві ресурси, SMB, FTP
- Вихідні формати: PDF, PDF/A, JPEG, TIFF, PNM, багато-сторінкові PDF і TIFF, DICOM та інші
- Стійка до вірусів ОС Linux
- Підтримка операційних систем Windows 8, 10, Linux, Mac
- ScanWizard використовує браузері: IE, Safari, Chrome, Firefox
- Віддалене обслуговування, усунення несправностей та оновлення програмного забезпечення
- Широке колірне охоплення, підтримка sRGB, Adobe RGB, native RGB

### Опції:

- Майстер пакетного сканування Scan Wizard для сканування великої кількості документів
- Зовнішній монітор для миттєвого попереднього перегляду
- Scan2OCR – опція фонового розпізнавання для Scan2Net (тільки разом з ScanWizard)
- Повна гарантія – до 5 років, включаючи безкоштовні запчастини



Стійка до подряпин скляна пластина дозволяє сканувати оригінали великого розміру

### Ринки і застосування

WideTEK® 24F є оптимальним вибором для багатьох ринків.

#### WideTEK® 24F. Ринки

- Архітектура, інженерія, будівництво, САПР
- Копіювальні послуги, репрографія
- Картографічні послуги, ГІС
- •ЗМІ, Послуги з розміщення вирізок із преси
- •Університети, бібліотеки, реєстри, уряд
- Перевірка та промисловий контроль якості

Застосувань багато і вони різноманітні. WideTEK® 24F підходить практично скрізь, де необхідний широкий формат, якість і швидкість.

#### WideTEK® 24F. Застосування

- Сканування карт, кольорових плакатів, графіки, ілюстрацій, фотографій
- Архівування газет, періодичних видань, каталогів і журналів
- Сканування чернеток та реклами на картоні, фотографіях, тканинах, плитці
- Сканування сшитих документів: договори, рахунки, документація...

Платформа Scan2Net® є технологічною основою всіх сканерів WideTEK® і Bookeye® виробництва Image Access. Вона замінює драйвери і програмне забезпечення, які зазвичай необхідні для використання сканерів і мережевого з'єднання: передача даних через мережевий інтерфейс набагато вища, ніж через USB 2.0 або USB 3.0. Пристрої на платформі Scan2Net® здатні досягати неперевершеної продуктивності при надзвичайно низькій вартості володіння. Сканери Scan2Net® обладнані 64-бітною ОС Linux, яка дозволяє значно збільшити швидкість і продуктивність.

## Переваги Scan2Net®

- Стька до вірусів 64-бітна операційна система Linux
- Проста інтеграція в існуючі мережеві структури
- Для запуску сканера потрібна лише одна IP-адреса
- Інтеграція та віддалений доступ через Інтранет або Інтернет
- Пряме сканування на SMB, FTP, "гарячі" папки, USB, Email та хмарні додатки без використання зовнішніх комп'ютерів
- Усе апаратне та програмне забезпечення вбудовано, не потрібні зовнішні комп'ютери
- Просте, інтуїтивно зрозуміле керування через сенсорний екран Full HD
- Зрозуміла структура меню, вбудовані файли довідок
- Передбачено налаштування україномовного інтерфейсу користувача

## ТЕХНІЧНІ ХАРАКТЕРИСТИКИ

Максимальний розмір документа	610 x 457 мм (24 x 18 inch), на 11% більше, ніж DIN/ISO A2
Роздільна здатність сканування	1200 x 1200 dpi / 1200 x 600 dpi
Швидкість сканування у кольорі	24 x 18" @ 300 dpi < 4 сек, 24 x 18" @ 600 dpi < 4 сек, 24 x 18" @ 1200 dpi < 8 сек
Глибина кольору	48 біт колір, 16 біт монохром
Вихід сканів	24 біт колір, 8 біт монохром, бітональні, посилені напівтони
Формати файлів	Багатосторінкові PDF (PDF/A) і TIFF, JPEG, JPEG 2000, PNM, PNG, BMP, TIFF (Raw, G3, G4, LZW, JPEG), AutoCAD DWF, JBIG, DjVu, DICOM, PCX, Postscript, EPS, Raw data тощо
Профілі ICC	Вбудовані для sRGB, Adobe RGB, рідні. Індивідуальне профілювання через веб-підписку Scan2ICC.
Якість	Перевищує рекомендації FADGI ***, Metamorfoze light, ISO 19264-1
Камера	Лінійний датчик CIS з довгофокусним об'єктивом для автофокусу, глибина фокусування > +-1 мм, @600 dpi
Джерело світла	LED RGB, з вбудованим дифуззором, перевірені відповідно до IEC 62471, без ІЧ/УФ-випромінювання
Ресурс лампи	Зазвичай 50 000 годин. На лампи поширюється розширена гарантія
Контролер	64-розрядна Linux, процесор Intel® Core™ i3 покоління 8, 240 ГБ SSD, 8 ГБ пам'яті для великих завдань
Сенсорний екран	7,5-дюймовий мультисенсорний екран 1280*800
Порт USB	1 порт USB 3.0
Інтерфейс	1 Гбіт Fast Ethernet з інтерфейсом Scan2Net® на основі TCP/IP
Розміри / Вага	В x Ш x Г: 140 x 730 x 900 мм / 28 кг
Джерело живлення	100 – 240 V AC, 47 – 63 Hz (зовнішнє джерело живлення, відповідність стандарту ECO CEC рівня VI)
Споживання енергії	< 0.5 W (сплячий режим) / 2.5 W (очікування) / 35 W (готовність) / 70 W (сканування)
Температура	Робоча температура від 5 до 40 °C, відносна вологість від 20 до 80% (без конденсації)
Шум	< 42 dB(A) (сканування) / < 25 dB(A) (очікування)
Сертифікати	IEC/EN 62368-1:2014 Ed.2, AUS/NZL 62368-1:2014 Ed.2 UL 62368-1:2014 Ed.2, CSA 62368-1:2014 Ed.2, RoHS, WEEE

